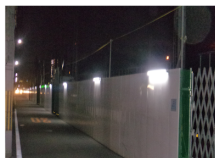


Evilight® は、人の心を明るく照らす
「良品安価」な信頼されるブランドです。

目次

防水型LEDランプ.....	4
アグリ事業用LEDランプ.....	6
養鶏用LED電球 養魚用LED電球 電照用LED電球 防水型LEDランプ (赤色)	
直管形LEDランプ.....	8
直管形LEDランプ ソケット回転型LEDランプ スラム一体型LEDランプ	
LEDベースライト.....	10
LEDベースライト (逆露土型) LEDベースライト (逆露土型 防雨防湿タイプ) LEDベースライト (トラフ型) LEDベースライト (トラフ型 防雨防湿タイプ)	
コンパクト型LEDランプ.....	12
FHP型 FPL型	
コンパクト型LEDランプ.....	14
FDL型 FHT型 FML型	
LED電球.....	16
防水型LED電球 LEDミニグロトロン球 ハロゲンLED電球	
高天井LEDランプ.....	18
E39型 吊下げ型 直付け型 投光器型	
LEDコーンライト.....	20
LEDコーンライト (密閉器具対応) LEDミニコーンライト (密閉器具対応)	
LED投光器.....	22
ポータブルLEDマルチタワーライト LEDワークライト LED小型投光器	
その他LEDランプ.....	24
サークル型LEDランプ バラストレス水銀灯代替LEDランプ ビーム球代替LEDランプ	

防水型LEDランプ



豚舎

牛舎

工事現場

食品工場

etc.

防水型LEDランプ

AC100V
34W

4000lm
Ra82

電源内蔵 演色性:Ra82 照射角:135° 連結可能

使用環境温度:-20~+45℃ 本体:ポリカーボネート樹脂

掲載URL



製品型番	消費電力	全光束	色温度	口金	寸法	重量	従来型
MT-T18-C144M1200-NW 連結用	18W	2980lm	昼光色	-	Φ28.3×1198mm	540g	-
MT-T18-C144M1200-NWS 非連結用	18W	2980lm	昼光色	-	Φ28.3×1198mm	360g	-

※1 交流電源への接続には別途、電源ケーブル1m (別売) が必要です。

※2 付属品: 固定ホルダー×2、エビラフ×2、ネジ×4

※3 別売: 電源ケーブル1m、延長ケーブル(1m,2m,3m,5m)があります。



防水型LEDランプ

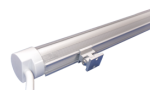
AC100V
34W

4000lm
Ra82

電源内蔵 演色性:Ra82 照射角:120° 連結可能

使用環境温度:-20~+45℃ 本体:アルミニウム+ポリカーボネート樹脂

掲載URL



製品型番	消費電力	全光束	色温度	口金	寸法	重量	従来型
MT-S10-C150M600-NW 連結用	10W	1300lm	昼光色	-	Φ32.2×598mm	340g	-
MT-S10-C150M600-NWS 非連結用	10W	1300lm	昼光色	-	Φ32.2×598mm	280g	-
MT-S20-C300M1200-NW 連結用	20W	2500lm	昼光色	-	Φ32.2×1198mm	680g	-
MT-S20-C300M1200-NWS 非連結用	20W	2500lm	昼光色	-	Φ32.2×1198mm	550g	-
MT-S23-C300M1200-NW 連結用	23W	3000lm	昼光色	-	Φ32.2×1198mm	680g	-
MT-S23-C300M1200-NWS 非連結用	23W	3000lm	昼光色	-	Φ32.2×1198mm	550g	-

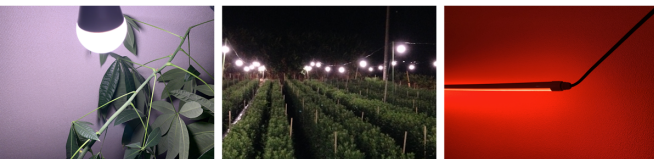
※1 交流電源への接続には別途、電源ケーブル1m (別売) が必要です。

※2 付属品: 支持金具×2、固定金具×2、軸用ネジ×2、支持金具固定用ネジ×2、エビラフ×4、ネジ×4

※3 別売: 電源ケーブル1m、延長ケーブル(1m,2m,3m,5m)があります。



アグリ事業用LEDランプ



鶏舎

農場

etc.

養鶏用LED電球



電源内蔵 演色性:Ra83 照射角:160°

使用環境温度:-20~+45℃ 本体:アルミニウム+ポリカーボネート樹脂

掲載URL



製品型番	消費電力	全光束	色温度	口金	寸法	重量	従来型
MT-LD5A-E26-WD/L	5W	425lm	電球色 E26	Φ60×L110mm	60g	-	-
MT-LD5A-E26-WD/N	5W	480lm	昼白色 E26	Φ60×L110mm	60g	-	-
MT-LD8A-E26-WD/L	8W	680lm	電球色 E26	Φ60×L116mm	70g	-	-
MT-LD8A-E26-WD/N	8W	770lm	昼白色 E26	Φ60×L116mm	70g	-	-

電照用LED電球



電源内蔵 演色性:Ra90 照射角:160°

使用環境温度:-20~+45℃ 本体:アルミニウム+ポリカーボネート樹脂

掲載URL



製品型番	消費電力	全光束	色温度	口金	寸法	重量	従来型
MT-BU8T-E26-W/NMR	8W	240lm	赤色 E26	Φ60×L116mm	65g	-	-
MT-BU8T-E26-W/NMW	8W	460lm	白色 E26	Φ60×L116mm	65g	-	-

※1 壁外・水滴のかかる場所で使用する場合、口金部分の防水保護が必要です。

防水型LEDランプ (赤色)



電源内蔵 演色性:Ra17 照射角:135° 連結可能

使用環境温度:-20~+45℃ 本体:ポリカーボネート樹脂

掲載URL



製品型番	消費電力	全光束	色温度	口金	寸法	重量	従来型
MT-T18-C180M1200-NW/R 連結用	18W	910lm	赤色 -	-	Φ28.3×L1198mm	540g	-
MT-T18-C180M1200-NWS/R 非連結用	18W	910lm	赤色 -	-	Φ28.3×L1198mm	360g	-

※1 交流電源への接続には別途、電源ケーブル1m (別売) が必要です。

※2 付属品: 固定ホルダー×2、エプリアク×2、ネジ×2

※3 別売: 電源ケーブル1m、延長ケーブル1m(1m,2m,3m,5m)があります。



直管形LEDランプ



オフィス

学校

病院

etc.

直管形LEDランプ



電源内蔵 演色性:Ra82 照射角:180° 管径:26mm
使用環境温度:-20~+45℃ 本体:アルミニウム+ポリカーボネート樹脂

掲載URL



製品型番	消費電力	全光束	色温度	口金	寸法	重量	従来型
MT-SS4-E160M330B-S/L	4W	640lm	電球色	G13	Φ28×330mm	100g	10W相当
MT-SS4-E160M330B-S/N	4W	660lm	昼白色	G13	Φ28×330mm	100g	10W相当
MT-SS6-E160M436B-S/L	6W	960lm	電球色	G13	Φ28×436mm	125g	15W相当
MT-SS6-E160M436B-S/N	6W	990lm	昼白色	G13	Φ28×436mm	125g	15W相当
MT-SS7-E160M580B-S/L	7W	1120lm	電球色	G13	Φ28×580mm	160g	20W相当
MT-SS7-E160M580B-S/N	7W	1150lm	昼白色	G13	Φ28×580mm	160g	20W相当
MT-SS7-E160M588B-S/N	7W	1150lm	昼白色	G13	Φ28×588mm	160g	16W相当
MT-SS8-E160M630B-S/L	8W	1280lm	電球色	G13	Φ28×630mm	170g	30W相当
MT-SS8-E160M630B-S/N	8W	1310lm	昼白色	G13	Φ28×630mm	170g	30W相当
MT-SS11-E160M830B-S/L	11W	1760lm	電球色	G13	Φ28×830mm	205g	32W相当
MT-SS11-E160M830B-S/N	11W	1800lm	昼白色	G13	Φ28×830mm	205g	32W相当
MT-SS15-E160M1198B-S/L	15W	2400lm	電球色	G13	Φ28×1198mm	300g	40W相当
MT-SS15-E160M1198B-S/N	15W	2460lm	昼白色	G13	Φ28×1198mm	300g	40W相当
MT-SS18-E160M1498B-S/L	18W	2880lm	電球色	G13	Φ28×1498mm	340g	65W相当
MT-SS18-E160M1498B-S/N	18W	2950lm	昼白色	G13	Φ28×1498mm	340g	65W相当

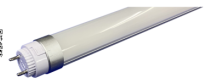
※1 上記の型番は片側結電です。両側結電の製品（受注生産品）については、お問い合わせください。

ソケット回転型LEDランプ



電源内蔵 演色性:Ra81 照射角:140° 管径:26mm
使用環境温度:-20~+40℃ 本体:アルミニウム+ポリカーボネート樹脂

掲載URL



製品型番	消費電力	全光束	色温度	口金	寸法	重量	従来型
MT-ST15-E170M1198B-RS/N	15W	2600lm	昼白色	G13	Φ27×1198mm	295g	FHF32W相当

※1 片側結電専用です。

スリム一体型LEDランプ



電源内蔵 演色性:Ra82 照射角:120°
使用環境温度:-20~+45℃ 本体:アルミニウム+ポリカーボネート樹脂

掲載URL

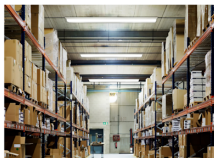


製品型番	消費電力	全光束	色温度	口金	寸法	重量	従来型
MT-CS3-Y38M300/L	3W	490lm	電球色	-	W24.3×H28.3×L297mm	90g	-
MT-CS3-Y38M300/N	3W	530lm	昼白色	-	W24.3×H28.3×L297mm	90g	-
MT-CS6-Y96M600/L	6W	980lm	電球色	-	W24.3×H28.3×L597mm	145g	-
MT-CS6-Y96M600/N	6W	1060lm	昼白色	-	W24.3×H28.3×L597mm	145g	-
MT-CS8-Y144M800/L	8W	1310lm	電球色	-	W24.3×H28.3×L800mm	190g	-
MT-CS8-Y144M800/N	8W	1410lm	昼白色	-	W24.3×H28.3×L800mm	190g	-
MT-CS14-Y196M1200/L	14W	2290lm	電球色	-	W24.3×H28.3×L1197mm	280g	-
MT-CS14-Y196M1200/N	14W	2460lm	昼白色	-	W24.3×H28.3×L1197mm	280g	-

※1 付属品：取付金具x2、ビブラックx2、ネジx2、連結コネクタx1、コネクタキャップx1、電源ケーブルx1



LEDベースライト



オフィス

学校

病院

商業施設

etc.

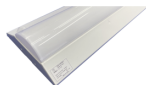
LEDベースライト (逆富士型)

AC100V
200V

防湿
防塵

電源内蔵 演色性:Ra82 照射角:180°
使用環境温度:+5~+40℃ 本体:銅板 (白色粉体塗装)

掲載URL



製品型番	消費電力	全光束	色温度	口金	寸法	重量	従来型
MT-B532-E160M12150/N	32W	5200lm	昼白色	-	L1250×W150×H53mm	2.1kg	40W2灯相当
MT-B550-E160M12150/N	50W	8000lm	昼白色	-	L1250×W150×H53mm	2.1kg	40W2灯相当
MT-B532-E160M12230/N	32W	5200lm	昼白色	-	L1250×W230×H53mm	2.6kg	40W2灯相当
MT-B550-E160M12230/N	50W	8000lm	昼白色	-	L1250×W230×H53mm	2.6kg	40W2灯相当

LEDベースライト (逆富士型 防雨防湿タイプ)

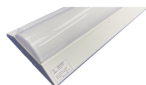
AC100V
200V

防湿
防塵

IP65

電源内蔵 演色性:Ra82 照射角:180°
使用環境温度:-25~+40℃ 本体:銅板 (白色粉体塗装)

掲載URL



製品型番	消費電力	全光束	色温度	口金	寸法	重量	従来型
MT-B532-E160M12150-W/N	32W	5200lm	昼白色	-	L1250×W150×H53mm	2.1kg	40W2灯相当
MT-B550-E160M12150-W/N	50W	8000lm	昼白色	-	L1250×W150×H53mm	2.1kg	40W2灯相当
MT-B532-E160M12230-W/N	32W	5200lm	昼白色	-	L1250×W230×H53mm	2.6kg	40W2灯相当
MT-B550-E160M12230-W/N	50W	8000lm	昼白色	-	L1250×W230×H53mm	2.6kg	40W2灯相当

LEDベースライト (トラフ型)

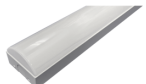
AC100V
200V

防湿
防塵

IP65

電源内蔵 演色性:Ra82 照射角:180°
使用環境温度:+5~+40℃ 本体:銅板 (白色粉体塗装)

掲載URL



製品型番	消費電力	全光束	色温度	口金	寸法	重量	従来型
MT-BST32-E160M1280/N	32W	5200lm	昼白色	-	L1250×W80×H55mm	1.7kg	40W2灯相当
MT-BST50-E160M1280/N	50W	8000lm	昼白色	-	L1250×W80×H55mm	1.7kg	40W2灯相当

LEDベースライト (トラフ型 防雨防湿タイプ)

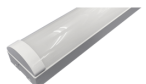
AC100V
200V

防湿
防塵

IP65

電源内蔵 演色性:Ra82 照射角:180°
使用環境温度:-25~+40℃ 本体:銅板 (白色粉体塗装)

掲載URL



製品型番	消費電力	全光束	色温度	口金	寸法	重量	従来型
MT-BST32-E160M1280-W/N	32W	5200lm	昼白色	-	L1250×W80×H55mm	1.8kg	40W2灯相当
MT-BST50-E160M1280-W/N	50W	8000lm	昼白色	-	L1250×W80×H55mm	1.8kg	40W2灯相当

コンパクト型LEDランプ



マンション

ホテル

オフィス

商業施設

etc.

コンパクト型LEDランプ FHP型



電源内蔵 演色性:Ra82 照射角:180°
使用环境温度:-20~+45℃ 本体:アルミニウム+ポリカーボネート樹脂

掲載URL



製品型番	消費電力	全光束	色温度	口金	寸法	重量	従来型
MT-F7Y10YHP/L	7W	1050lm	電球色	GY10q	W54×H29×L245mm	120g	FHP23W相当
MT-F7Y10YHP/N	7W	1120lm	昼白色	GY10q	W54×H29×L245mm	120g	FHP23W相当
MT-F14Y10YHP/L	14W	2100lm	電球色	GY10q	W54×H29×L412mm	185g	FHP32W相当
MT-F14Y10YHP/N	14W	2240lm	昼白色	GY10q	W54×H29×L412mm	185g	FHP32W相当
MT-F16Y10YHP/L	16W	2400lm	電球色	GY10q	W54×H29×L560mm	230g	FHP45W相当
MT-F16Y10YHP/N	16W	2560lm	昼白色	GY10q	W54×H29×L560mm	230g	FHP45W相当
MT-F31Y10YHP/L	31W	4650lm	電球色	GY10q	W54×H29×L1150mm	450g	FHP105W相当
MT-F31Y10YHP/N	31W	4960lm	昼白色	GY10q	W54×H29×L1150mm	450g	FHP105W相当

コンパクト型LEDランプ FPL型



電源内蔵 演色性:Ra82 照射角:180°
使用环境温度:-20~+45℃ 本体:アルミニウム+ポリカーボネート樹脂

掲載URL



製品型番	消費電力	全光束	色温度	口金	寸法	重量	従来型
MT-F5X10YHP/L	5W	750lm	電球色	GX10q	W42×H29×L180mm	95g	FPL13W相当
MT-F5X10YHP/N	5W	800lm	昼白色	GX10q	W42×H29×L180mm	95g	FPL13W相当
MT-F6Y10YHP/L	6W	900lm	電球色	GY10q	W54×H29×L220mm	115g	FPL18W相当
MT-F6Y10YHP/N	6W	960lm	昼白色	GY10q	W54×H29×L220mm	115g	FPL18W相当
MT-F7Y10YHP/L	7W	1050lm	電球色	GY10q	W54×H29×L245mm	120g	FPL27W相当
MT-F7Y10YHP/N	7W	1120lm	昼白色	GY10q	W54×H29×L245mm	120g	FPL27W相当
MT-F10Y10YHP/L	10W	1500lm	電球色	GY10q	W54×H29×L322mm	155g	FPL28W相当
MT-F10Y10YHP/N	10W	1600lm	昼白色	GY10q	W54×H29×L322mm	155g	FPL28W相当
MT-F14Y10YHP/L	14W	2100lm	電球色	GY10q	W54×H29×L412mm	185g	FPL32・36W相当
MT-F14Y10YHP/N	14W	2240lm	昼白色	GY10q	W54×H29×L412mm	185g	FPL32・36W相当
MT-F16Y10YHP/L	16W	2400lm	電球色	GY10q	W54×H29×L560mm	230g	FPL45・55W相当
MT-F16Y10YHP/N	16W	2560lm	昼白色	GY10q	W54×H29×L560mm	230g	FPL45・55W相当
MT-F26Y10YHP/L	26W	3900lm	電球色	GY10q	W54×H29×L860mm	400g	FPR96W相当
MT-F26Y10YHP/N	26W	4160lm	昼白色	GY10q	W54×H29×L860mm	400g	FPR96W相当

コンパクト型LEDランプ



マンション

ホテル

オフィス

商業施設

etc.

コンパクト型LEDランプ FDL型



電源内蔵 演色性:Ra82 照射角:360°
使用環境温度:-20~+45℃ 本体:アルミニウム+ポリカーボネート樹脂

掲載URL



製品型番	消費電力	全光束	色温度	口金	寸法	重量	従来型
MT-F5X10DL-P/L	5W	650lm	電球色	GX10q	Φ47×L100mm	85g	FDL9W相当
MT-F5X10DL-P/N	5W	670lm	昼白色	GX10q	Φ47×L100mm	85g	FDL9W相当
MT-F8X10DL-P/L	8W	1030lm	電球色	GX10q	Φ47×L118mm	100g	FDL13~18W相当
MT-F8X10DL-P/N	8W	1070lm	昼白色	GX10q	Φ47×L118mm	100g	FDL13~18W相当
MT-F11X10DL-P/L	11W	1410lm	電球色	GX10q	Φ47×L122mm	105g	FDL27W相当
MT-F11X10DL-P/N	11W	1460lm	昼白色	GX10q	Φ47×L122mm	105g	FDL27W相当

コンパクト型LEDランプ FHT型



電源内蔵 演色性:Ra82 照射角:360°
使用環境温度:-20~+45℃ 本体:アルミニウム+ポリカーボネート樹脂

掲載URL



製品型番	消費電力	全光束	色温度	口金	寸法	重量	従来型
MT-F8X24HT-P/L	8W	1030lm	電球色	GX24q	Φ47×L123mm	105g	FHT16W相当
MT-F8X24HT-P/N	8W	1070lm	昼白色	GX24q	Φ47×L123mm	105g	FHT16W相当
MT-F11X24HT-P/L	11W	1410lm	電球色	GX24q	Φ47×L127mm	110g	FHT24W相当
MT-F11X24HT-P/N	11W	1460lm	昼白色	GX24q	Φ47×L127mm	110g	FHT24W相当
MT-F13X24HT-P/L	13W	1680lm	電球色	GX24q	Φ47×L156mm	130g	FHT32W相当
MT-F13X24HT-P/N	13W	1740lm	昼白色	GX24q	Φ47×L156mm	130g	FHT32W相当
MT-F18X24HT-P/L	18W	2330lm	電球色	GX24q	Φ47×L174mm	140g	FHT42W相当
MT-F18X24HT-P/N	18W	2410lm	昼白色	GX24q	Φ47×L174mm	140g	FHT42W相当

コンパクト型LEDランプ FML型



電源内蔵 演色性:Ra82 照射角:210°
使用環境温度:-20~+45℃ 本体:アルミニウム+ポリカーボネート樹脂

掲載URL



製品型番	消費電力	全光束	色温度	口金	寸法	重量	従来型
MT-F7X10ML-P/L	7W	920lm	電球色	GX10q	W80×H21×L125mm	105g	FML13W相当
MT-F7X10ML-P/N	7W	960lm	昼白色	GX10q	W80×H21×L125mm	105g	FML13W相当
MT-F9X10ML-P/L	9W	1180lm	電球色	GX10q	W80×H21×L125mm	115g	FML18W相当
MT-F9X10ML-P/N	9W	1220lm	昼白色	GX10q	W80×H21×L125mm	115g	FML18W相当
MT-F13X10ML-P/L	13W	1710lm	電球色	GX10q	W83×H21×L150mm	130g	FML27W相当
MT-F13X10ML-P/N	13W	1760lm	昼白色	GX10q	W83×H21×L150mm	130g	FML27W相当
MT-F15X10ML-P/L	15W	1960lm	電球色	GX10q	W83×H21×L245mm	205g	FML36W相当
MT-F15X10ML-P/N	15W	2040lm	昼白色	GX10q	W83×H21×L245mm	205g	FML36W相当
MT-F22Y10ML-P/L	22W	2890lm	電球色	GY10q	W83×H23×L307mm	255g	FML55W相当
MT-F22Y10ML-P/N	22W	2980lm	昼白色	GY10q	W83×H23×L307mm	255g	FML55W相当

LED電球



マンション

ホテル

商業施設

etc.

防水型LED電球

AC100V
200V
E26
E17

電源内蔵 演色性:Ra82 照射角:140°
使用環境温度:-20~+45℃ 本体:アルミニウム+ポリカーボネート樹脂

掲載URL



製品型番	消費電力	全光束	色温度	口金	寸法	重量	従来型
MT-BU5YD-E26-W/L	5W	500lm	電球色	E26	Φ60×L105mm	125g	白熱球40W相当
MT-BU5YD-E26-W/N	5W	560lm	昼白色	E26	Φ60×L105mm	125g	白熱球40W相当
MT-BU8YD-E26-W/L	8W	750lm	電球色	E26	Φ60×L105mm	125g	白熱球60W相当
MT-BU8YD-E26-W/N	8W	830lm	昼白色	E26	Φ60×L105mm	125g	白熱球60W相当

LEDミニクリプトン球

AC100V
200V
E17
E26

電源内蔵 演色性:Ra82 照射角:180°
使用環境温度:-20~+45℃ 本体:アルミニウム+ポリカーボネート樹脂

掲載URL



製品型番	消費電力	全光束	色温度	口金	寸法	重量	従来型
MT-DL5S-E17/L	5W	430lm	電球色	E17	Φ36.5×L73mm	35g	ミニクリプトン球40W相当

LEDミニクリプトン球

AC100V
200V
E17
E26

電源内蔵 演色性:Ra82 照射角:330°
使用環境温度:-20~+45℃ 本体:アルミニウム+ポリカーボネート樹脂

掲載URL



製品型番	消費電力	全光束	色温度	口金	寸法	重量	従来型
MT-YU5G37-E17C/L	5W	450lm	電球色	E17	Φ37×L72mm	55g	ミニクリプトン球40W相当
MT-YU5G55-E17C/L	5W	450lm	電球色	E17	Φ55×L100mm	55g	ミニクリプトン球40W相当

※1 調光可能なタイプも生産可能
※2 乳白カバータイプも生産可能

ハロゲンLED電球

AC100V
200V
E17
E26

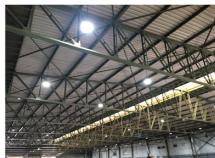
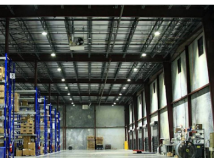
電源内蔵 演色性:Ra82 照射角:30°
使用環境温度:-10~+45℃ 本体:アルミニウム+ポリカーボネート樹脂

掲載URL



製品型番	消費電力	全光束	色温度	口金	寸法	重量	従来型
MT-CO530BT-E11/L	5W	430lm	電球色	E11	Φ50×L67mm	50g	従来型40W相当
MT-CO530BT-EZ10/L	5W	430lm	電球色	EZ10	Φ50×L70mm	50g	従来型40W相当

高天井LEDランプ



工場

倉庫

屋外施設

etc.

高天井LEDランプ E39型



電源内蔵 演色性:Ra73 照射角:90°
使用環境温度:-20~+50℃ 本体:アルミニウム



掲載URL



製品型番	消費電力	全光束	色温度	口金	寸法	重量	従来型
MT-DDW808-E39/N	80W	13790lm	昼白色	E39	Φ210×H240mm	1.6kg	HF400/MF250相当
MT-DDW1208-E39/N	120W	19100lm	昼白色	E39	Φ210×H257mm	1.7kg	HF700/MF400相当

※1 付属品: 落下防止ワイヤー-x2



高天井LEDランプ 吊下げ型



電源内蔵 演色性:Ra73 照射角:90°
使用環境温度:-30~+50℃ 本体:アルミニウム+ポリカーボネート樹脂



掲載URL



製品型番	消費電力	全光束	色温度	口金	寸法	重量	従来型
MT-DDW60R-MHFA/N	60W	11200lm	昼白色	-	Φ210×H189mm	1.8kg	HF400/MF250相当
MT-DDW100R-MHFA/N	100W	17800lm	昼白色	-	Φ210×H189mm	2.3kg	HF700/MF400相当
MT-DDW200R-MHFA/N	200W	33700lm	昼白色	-	Φ210×H219mm	3.0kg	HF1000/MF700相当

※1 付属品: 落下防止ワイヤー-x2, 吊下げ用チェーン 1mx1, 吊下げ用フックx1, 防水コネクタx1



高天井LEDランプ 直付け型



電源内蔵 演色性:Ra73 照射角:90°
使用環境温度:-30~+50℃ 本体:アルミニウム+ポリカーボネート樹脂



掲載URL



製品型番	消費電力	全光束	色温度	口金	寸法	重量	従来型
MT-DDW60R-MPFA/N	60W	11200lm	昼白色	-	Φ210×H189mm	2.2kg	HF400/MF250相当
MT-DDW100R-MPFA/N	100W	17800lm	昼白色	-	Φ210×H189mm	2.7kg	HF700/MF400相当
MT-DDW200R-MPFA/N	200W	33700lm	昼白色	-	Φ210×H209mm	3.5kg	HF1000/MF700相当

※1 付属品: 落下防止ワイヤー-x2, 防水コネクタx1



高天井LEDランプ 投光器型



電源外付け 演色性:Ra73 照射角:90°
使用環境温度:-30~+50℃ 本体:アルミニウム+ポリカーボネート樹脂



掲載URL



製品型番	消費電力	全光束	色温度	口金	寸法	重量	従来型
MT-DDW60R-MSFA/N	60W	11200lm	昼白色	-	W244×H217×L231mm	2.1kg	HF400/MF250相当
MT-DDW100R-MSFA/N	100W	17800lm	昼白色	-	W244×H217×L231mm	2.5kg	HF700/MF400相当
MT-DDW200R-MSFA/N	200W	33700lm	昼白色	-	W244×H217×L231mm	3.3kg	HF1000/MF700相当

※1 付属品: 落下防止ワイヤー-x2, 防水コネクタx1



LEDコーンライト



工場

倉庫

屋外施設

etc.

LEDコーンライト（密閉器具対応）

4000lm
27W

4000lm
36W

IP64

電源内蔵 演色性:Ra83 照射角:360°

使用環境温度:-20~+50℃ 本体:アルミニウム+ポカーポネート樹脂

掲載URL



製品型番	消費電力	全光束	色温度	口金	寸法	重量	従来型
MT-GTH18-E26/N	18W	2700lm	昼白色	E26	Φ60×L145mm	250g	水銀灯75W相当
MT-GTH27-E26/N	27W	4050lm	昼白色	E26	Φ60×L170mm	300g	水銀灯135W相当
MT-GTH36-E26/N	36W	5400lm	昼白色	E26	Φ85×L202mm	630g	水銀灯150W相当
MT-GTH36-E39/N	36W	5400lm	昼白色	E39	Φ85×L217mm	650g	水銀灯150W相当
MT-GTH45-E26/N	45W	6750lm	昼白色	E26	Φ85×L228mm	760g	水銀灯175W相当
MT-GTH45-E39/N	45W	6750lm	昼白色	E39	Φ85×L247mm	760g	水銀灯175W相当
MT-GTH54-E26/N	54W	8100lm	昼白色	E26	Φ85×L228mm	760g	水銀灯200W相当
MT-GTH54-E39/N	54W	8100lm	昼白色	E39	Φ85×L247mm	780g	水銀灯200W相当
MT-GTH63-E26/N	63W	9450lm	昼白色	E26	Φ85×L243mm	820g	水銀灯225W相当
MT-GTH63-E39/N	63W	9450lm	昼白色	E39	Φ85×L260mm	830g	水銀灯225W相当
MT-GTH80-E39/N	80W	12000lm	昼白色	E39	Φ130×L247mm	1.3kg	水銀灯250W相当
MT-GTH100-E39/N	100W	15000lm	昼白色	E39	Φ130×L262mm	1.4kg	水銀灯400W相当
MT-GTH120-E39/N	120W	18000lm	昼白色	E39	Φ130×L283mm	1.6kg	水銀灯500W相当

※1 屋外・水濡れのかかる場所で使用する場合は、口金部分の防水保護が必要です。

※2 付属品：落下防止ワイヤー



LEDミニコーンライト（密閉器具対応）

4000lm
26W

4000lm
36W

IP64

電源内蔵 演色性:Ra75 照射角:360°

使用環境温度:-20~+45℃ 本体:アルミニウム+ポカーポネート樹脂

掲載URL



製品型番	消費電力	全光束	色温度	口金	寸法	重量	従来型
MT-BCT20-E26-W/N	20W	3000lm	昼白色	E26	W68×H68×L175mm	410g	水銀灯100W相当
MT-BCT30-E26-W/N	30W	4500lm	昼白色	E26	W68×H68×L175mm	410g	水銀灯135W相当
MT-BCT40-E39-W/N	40W	6200lm	昼白色	E39	W68×H68×L193mm	460g	水銀灯175W相当

※1 屋外・水濡れのかかる場所で使用する場合は、口金部分の防水保護が必要です。

LED投光器



- 工場
 - 建築現場
 - キャンプ場
- etc.

ポータブルLEDマルチタワーライト

AC100V
277V

IP65

演色性:Ra75 照射角:30°
使用環境温度:-10~+50℃ 本体:ABS+PC ポール部:アルミ 三脚部:PP+GF

掲載URL



製品型番	消費電力	全光束	色温度	口金	寸法	重量	従来型
MT-L80GC-W	80W	15000lm	昼白色	-	W310×H61×D220mm	10.4kg	-

※1 付属品:リチウムイオンバッテリーx3、充電器x1、ACアダプターx1



①リチウムイオンバッテリー ②充電器 ③ACアダプター

LEDワークライト

AC100V
277V

IP65

電源内蔵 演色性:Ra83 照射角:360°
使用環境温度:-20~+40℃ 本体:アルミニウム+ポリカーボネート樹脂
消費電力(可変式):100W/180W/250W 全光束:12000lm/21600lm/30000lm

掲載URL



製品型番	消費電力	全光束	色温度	口金	寸法	重量	従来型
MT-T22-250-W	250W	30000lm	昼白色	-	Φ108×L266mm	1.8kg	-

LED小型投光器

AC100V
277V

IP65

電源内蔵 演色性:Ra83 照射角:90°
使用環境温度:-20~+50℃ 本体:強化ガラス+アルミ合金

掲載URL



製品型番	消費電力	全光束	色温度	口金	寸法	重量	従来型
MT-FL10B-G3/N	10W	1300lm	昼白色	-	W147×H105×L40mm	630g	水銀灯40W相当
MT-FL20B-G3/N	20W	2600lm	昼白色	-	W147×H105×L40mm	630g	水銀灯75W相当
MT-FL30B-G2/N	30W	3900lm	昼白色	-	W205×H260×L45mm	1.8kg	水銀灯100W相当
MT-FL50B-G2/N	50W	6500lm	昼白色	-	W205×H260×L45mm	1.9kg	水銀灯200W相当

その他LEDランプ



マンション

工場

倉庫

屋外施設

看板照明

etc.

サークル型LEDランプ



電源内蔵 演色性:Ra83 照射角:120°
使用環境温度:-10~+45℃ 本体:ポリカーボネート樹脂

掲載URL



製品型番	消費電力	全光束	色温度	口金	寸法	重量	従来型
MT-SR8P-170/L	8W	1050lm	電球色	G10q	Φ170×29mm	130g	15W型相当
MT-SR8P-170/N	8W	1090lm	昼白色	G10q	Φ170×29mm	130g	15W型相当
MT-SR10P-205/L	10W	1310lm	電球色	G10q	Φ205×29mm	160g	20W型相当
MT-SR10P-205/N	10W	1380lm	昼白色	G10q	Φ205×29mm	160g	20W型相当
MT-SR14P-225/L	14W	1850lm	電球色	G10q	Φ225×29mm	170g	30W型相当
MT-SR14P-225/N	14W	1910lm	昼白色	G10q	Φ225×29mm	170g	30W型相当
MT-SR18P-300/L	18W	2380lm	電球色	G10q	Φ300×29mm	250g	32W型相当
MT-SR18P-300/N	18W	2450lm	昼白色	G10q	Φ300×29mm	250g	32W型相当
MT-SR20P-375/L	20W	2640lm	電球色	G10q	Φ375×29mm	320g	40W型相当
MT-SR20P-375/N	20W	2730lm	昼白色	G10q	Φ375×29mm	320g	40W型相当

※1 付属品: G10q用コネクタx1



バラストレス水銀灯代替LEDランプ



電源内蔵 演色性:Ra82 照射角:140°
使用環境温度:-20~+50℃ 本体:アルミニウム+ポリカーボネート樹脂

掲載URL



製品型番	消費電力	全光束	色温度	口金	寸法	重量	従来型
MT-P18W38B-E26-W/L	18W	2300lm	電球色	E26	Φ120×L157mm	400g	水銀灯160W相当
MT-P18W38B-E26-W/N	18W	2800lm	昼白色	E26	Φ120×L157mm	400g	水銀灯160W相当
MT-P18W38B-E26-W/D	18W	2700lm	昼白色	E26	Φ120×L157mm	400g	水銀灯160W相当
MT-P36W56A-E39-W/L	36W	4700lm	電球色	E39	Φ165×L230mm	880g	水銀灯300W相当
MT-P36W56A-E39-W/N	36W	5700lm	昼白色	E39	Φ165×L230mm	880g	水銀灯300W相当
MT-P36W56A-E39-W/D	36W	5400lm	昼白色	E39	Φ165×L230mm	880g	水銀灯300W相当

※1 屋外・水滴のかかる場所で使用する場合は、口金部分の防水保護が必要です。

ビーム球代替LEDランプ



電源内蔵 演色性:Ra82 照射角:120°
使用環境温度:-20~+50℃ 本体:アルミニウム+ガラス

掲載URL



製品型番	消費電力	全光束	色温度	口金	寸法	重量	従来型
MT-P15YD38-E26-W/L	15W	1820lm	電球色	E26	Φ124×L130mm	310g	水銀灯150W相当
MT-P15YD38-E26-W/N	15W	1930lm	昼白色	E26	Φ124×L130mm	310g	水銀灯150W相当

※1 屋外・水滴のかかる場所で使用する場合は、口金部分の防水保護が必要です。

安全上・使用上に関するご注意

- 器具の修理は、電気工事が必要なものがあります。必ず電気設備技術基準に従って、有資格者が行ってください。一般の方の工事は、法律で禁止されています。
- 照明器具の改造は、絶対にしないでください。火災・感電・落下の原因となります。
- 表示された電圧範囲以外で使用しないでください。火災・感電・落下の原因となります。
- 火災・感電・感震・感振・感圧性及び何れかの影響を受けかねない場所では使用できません。火災・感電・落下・器具変形・ランプの寿命劣化の原因となります。
- 特殊用途（医療用・写真撮影用・業務用・演出用）には使用できません。誤って使用すると、火災・感電・落下・ノイズによる事故の原因となります。
- 指定された器具の付属品及び取り付け方向以外で使用しないでください。火災・感電・落下・器具変形・ランプの寿命劣化の原因となります。
- 器具の設置や取り付け、取外しの際は必ず1人の責任の下で、責任を負ってください。火災・感電・落下・器具変形・感震感振感圧等の原因となります。
- 本体表示及び取扱説明書などで指定のランプ以外は、使用しないでください。火災・点灯不良の原因となります。
- 器具の周囲や本体の温度を感知しないようにしてください。感電・故障の原因となります。
- 器具の設置場所の温度、湿度は必ず器具の仕様範囲内にしてください。設置場所を間違えない、器具を濡らさない、直射日光を当てない、温度・湿度の急激な変化及び振動により落下・点灯不良の原因となります。
- 冷暖房機器の吹き出し口付近で、外気の影響を受ける露降状態などは設置しないでください。温度・湿度の急激な変化及び振動により落下・点灯不良の原因となります。

保守・点検に関するご注意

- 照明器具は寿命が尽きたり、故障して8〜10年経つと、外観に異変があっても内部劣化が進行するので、点検・交換をお願いします。
- 器具が壊れたら、修理費は約2万円（標準価格1万円×2.000倍率）がかかります。（JIS C8105-1 交換をお勧めします。）
- 長時間の使用や連続した使用をした場合は、発熱・発火・感電に注意する必要があります。
- 照明器具のお手入れやランプ交換の際は、必ず電源を切って行ってください。故障・感電の原因となります。
- 点検や、消灯の際は、照明・器具が高温になっています。手を触れないでください。

LEDランプに関するご注意

- LEDランプはワット数があるため、同一空間でも商品ごとに発光色・明るさが多少異なる場合があります。予めご了承ください。
- 調光する場合は、必ず調光対応のランプをご使用ください。調光に対応していない場合、正常に点灯しにくいか、器具故障の原因となります。
- 使用環境温度は、50%以下に設定している商品になります。使用環境温度は+5℃〜+35℃です。（調光機能は85%以下で稼働して使用ください。）
- 照明器具や電動機と互換性のある製品でも、互換性があるものではありません。
- 防水仕様でない製品は、雨や水漏れのかかる状態や湿度の高いところで使用しないでください。
- 器具の設置や用途で寿命が短くなる場合があります。寿命は保証するものではありません。
- 点灯時は、LEDランプの温度が上昇して、アクリルカバーが熱くなる場合があります。よって、製品本体の寿命を確保するためのものではありません。
- LEDは静電気に弱い半導体です。静電気による故障する可能性があります。
- 点灯・ラウオ、赤外線センサー方式のセンサー照明器具が誤って使用しない、誤音が入ったり正常に動作しない場合があります。
- 安全上、LED光源が長時間点灯すると、発熱や発煙の原因となる場合があります。




製品に関する保証規定

- 保証期間は、お買い上げ日（納品日）より3年間となります。（カタログの製品説明にメーカーがある製品については、2年間または5年間となります。）
- 当社が行う保証は、製品本体での保証に限らせていただきます。交換作業や作業工賃や損害補償などにつきましては、いかなる場合も保証いたしませんので予めご了承ください。
- 保証期間外での場合は、お見積りさせていただきます。
- ① 使用上の誤りや不当な修理や改造による故障および損傷
- ② 地震が原因の場所、特殊なガス、粉塵が発生する場所などの当社が不適切に判断する使用環境に施工した場合による破損および損傷
- ③ 二次入組の送込、移動、取替、落下による故障および損傷
- ④ 一度施工した後に移動など製品を外した場合は保証期間外であっても、保証の対象外となります。
- ⑤ いずれか故障・不注にによる破損および損傷
- ⑥ 火災、地震、水害、雷害、台風、その他天災地災や及び公電、電害、ガス害、異常電圧、指定外の不適合電源による破損および損傷
- ⑦ 消耗部品が損耗し、取替えを要する場合
- ⑧ 日本国外での使用による破損および損傷
- ⑨ 保証書の提出がない場合

カタログに関して

- 本文に掲載されている製品情報は、2023年8月現在のものです。
- 品質改良などにより、予告なしに製品の仕様を変更する場合がありますので、あらかじめご了承ください。
- 写真の色は印刷の関係上、実際の製品の色と異なる場合がありますので、あらかじめご了承ください。
- 当カタログの掲載内容は、予告なしに変更する場合があります。

マークについて

 入力電圧を表しています。  周波数を表しています。  受注生産品です。詳細はお問い合わせください。

 保証期間の年数です。マークのない製品の保証期間は3年です。  IP規格を表しています。IP規格については下記を参照してください。

IP(Ingress Protection)規格とは、

IEC(国際電気標準化委員会)によって定められた規格で、JIS(日本工業規格)でも採用されている電気器具の防水・防塵性能を表す規格のことです。

IP + 数字第1で表されるこの数字は数字部分の1桁目(第1数字記号)が何等の物質の侵入に対する保護の度合いを示す6のレベルで分類されています。

2桁目(第2数字記号)は水の浸入に対する保護の度合いを示す0から6のレベルで分類されています。

(IP65)は、IP+数字記号 DIN 40050 PARTS で定められた、保護・防水に対する保護規格です。

I P 6 5

第1数字記号/第2数字記号

第1数字記号	防塵性能	第2数字記号	防水性能
0	無保護	0	無保護
1	50mmより大きい球形物に対する保護	1	滴下する水に対する保護
2	12.5mmより大きい球形物に対する保護	2	15°傾斜上から滴下する水に対する保護
3	2.5mmより大きい球形物に対する保護	3	噴霧状の水に対する保護
4	1.0mmより大きい球形物に対する保護	4	指し水に対する保護
5	防塵形	5	噴流水に対する保護
6	密閉形	6	波状水に対する保護
		7	水中への浸漬に対する保護
		8	水深に対する保護
		9K	気圧・高圧水に対する保護



商 号：メートン株式会社

所 在 地：〒532-0011

大阪府大阪市淀川区西中島5丁目6番9号

設 立：平成1年3月24日

資 本 金：1億円

事 業 内 容：LED照明器具の開発・製造・販売

ホームページ：<http://www.evolight.co.jp/>

メールアドレス：info@evolight.co.jp

電 話 番 号：06-6476-7706

F A X 番 号：06-6476-7704

営 業 時 間：9:00~18:00